

„Szlakiem Gawlika” to projekt, który łączy trzy katowickie obiekty na Szlaku Zabytków Techniki Województwa Śląskiego – Osiedle Giszowiec (Miejski Dom Kultury w Giszowcu), Osiedle Nikiszowiec (Oddział Muzeum Historii Katowic – Dział Etnologii Miasta) i Galerię Szyb Wilson. Wiążą je historia, ludzie, magia miejsc, jak i to, że promują twórczość nieprofesjonalną. Mianownikiem tej wyjątkowej sieci jest osoba Ewalda Gawlika – malarza nieprofesjonalnego związanego z obiema dzielnicami.

Osiedle Nikiszowiec – tutaj urodził się i spędził dzieciństwo, a następnie pracował Ewald Gawlik. Życie kulturalne mieszkańców tej dzielnicy Katowic skupiało się w domu kultury, działającym przy kopalni „Wieczorek”, gdzie w 1946 r. w zespole plastycznym, zwanym „Grupą Janowską”, zaczęli spotykać się malarze-amatorzy. Artyści tej Grupy do dzisiaj wzbudzają zachwyt nie tylko na Śląsku, ale również w całej Polsce i poza jej granicami. W Nikiszowcu znajduje się Oddział Muzeum Historii Katowic – Dział Etnologii Miasta, gdzie można oglądać stałą wystawę malarstwa nieprofesjonalnego „Mistrzowie Grupy Janowskiej. Ociepka, Wróbel, Gawlik, Sówka”.

Oddział Muzeum Historii Katowic – Dział Etnologii Miasta, ul. Rymarska 4, Katowice-Nikiszowiec, tel. 32 353 95 59
www.mhk.katowice.pl

Muzeum czynne dla zwiedzających:
wtorek – piątek: 10.00-18.00
sobota, niedziela: 11.00-15.00
poniedziałek: nieczynne

Ceny biletów: normalny 8,00 zł, ulgowy 4,00 zł, rodzinny 12,00 zł, oprowadzanie 12,00 zł, w niedziele – wstęp bezpłatny

Osiedle Giszowiec – tutaj Gawlik mieszkał i tworzył. We wnętrzach Izby Śląskiej miał swoją pracownię zwaną „Gawlikówką”. Obecnie budynek należy do Miejskiego Domu Kultury „Szopienice-Giszowiec”, a zwiedzający mogą w nim obejrzeć pamiątki po artyście, szkice nieukończonych obrazów, a także przeczytać myśli z jego pamiętnika zawieszane na ścianach. Znajduje się tu także stała wystawa malarstwa Mistrza Ewalda. W „Gawlikówce” odbywają się wykłady, lekcje i warsztaty.

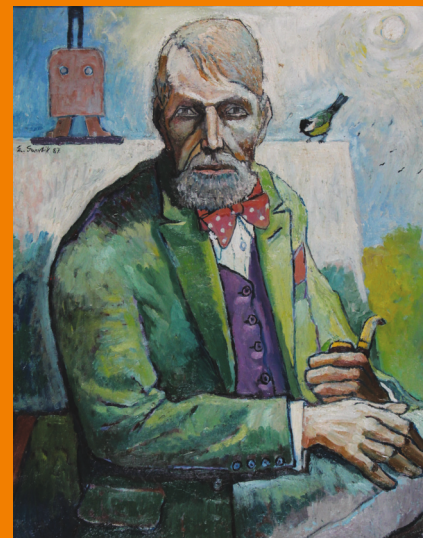
Miejski Dom Kultury „Szopienice-Giszowiec” Filia nr 2, Plac pod Lipami 1, 3-3a, Katowice-Giszowiec, tel. 32 206 46 42

Zwiedzanie Izby Śląskiej jest możliwe w godzinach otwarcia Domu Kultury, w sprawie innych terminów mile widziany jest wcześniejszy kontakt z przewodnikiem (tel. 32 206 46 42). Ceny biletów: 5 zł (normalny), 2,5 zł (ulgowy) www.mdk.katowice.pl

Galeria Szyb Wilson – znajduje się w dawnych budynkach markowni, cechowni i łaźni szybów Richthofen i Hulda (Wilson I i Wilson II) kopalni „Giesche” (obecnie „Wieczorek”) zaadaptowanych przez Johanna Brosa i Monikę Pacę-Bros na galerię sztuki współczesnej. Galeria posiada własną kolekcję malarstwa, w tym także prace Grupy Janowskiej. Najważniejszą imprezą cykliczną, która odbywa się w Szybie Wilson, jest Art Naif Festiwal. To wydarzenie, podczas którego są w nim wystawiane prace artystów naiwnych z całego świata. Festiwalowi towarzyszą liczne koncerty, warsztaty, spektakle oraz organizowany w Nikiszowcu ArtJarmark.

Galeria Szyb Wilson, ul. Oswobodzenia 1, Katowice, tel. 32 730 32 20
Galeria czynna:
poniedziałek-niedziela: 9.00-19.00
Odbiór nagród: poniedziałek-piątek: 8.00-16.30
Wstęp bezpłatny
www.szybwilson.org

Ewald Gawlik (1919-1993)
Nazywany „Mistrzem Ewaldem” i „śląskim van Goghem”. Niezwykle uzdolniony, o wielkiej osobowości twórczej. Niedoceniany przez długie lata, artysta zbyt profesjonalny wśród amatorów i za bardzo naiwny pomiędzy malarzami profesjonalnymi. Uczeń Pawła Stellera, Józefa Bimlera i Czesława Rzepińskiego. Skomplikowany życiorys nie pozwolił mu uzyskać wykształcenia artystycznego, chociaż przez chwilę studiował na drezdeńskiej Akademii Sztuk Pięknych. Przetrwiał wojnę i niewolę, a po powrocie do Katowic został zmuszony do porzucenia marzeń i rozpoczął pracę fizyczną w kopalni „Wieczorek” w Nikiszowcu, gdzie działała Grupa Janowska. Życie Ewalda Gawlika związane było przede wszystkim z Nikiszowcem i Giszowcem, którym poświęcił swój talent. Urokliwe pejzaże, sceny rodzajowe dokumentujące życie codzienne i odświeżone mieszkańcami tych osiedli, przepiękne martwe natury i autoportrety pokazujące złożoną osobowość artysty do dziś zachwycają wszystkich, którzy trafiają do giszowieckiej „Gawlikówki” lub do Oddziału Muzeum Historii Katowic w Nikiszowcu na wystawę „Mistrzowie Grupy Janowskiej”.



Szlakiem Gawlika



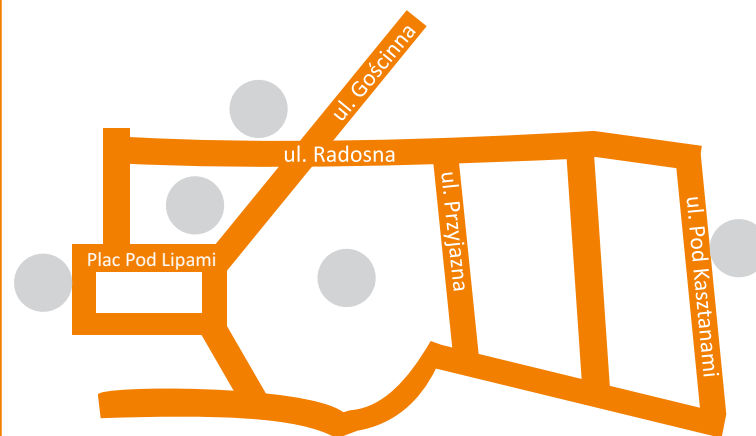
Tym, którzy chcieliby bliżej poznać niezwykłego malarza, Ewolda Gawlika, proponujemy specjalną trasę spacerową połączoną z zagadkami, w których rozwiązywaniu pomaga nikt inny tylko sam Mistrz Ewald, a właściwie jego obrazy!

Co trzeba zrobić?

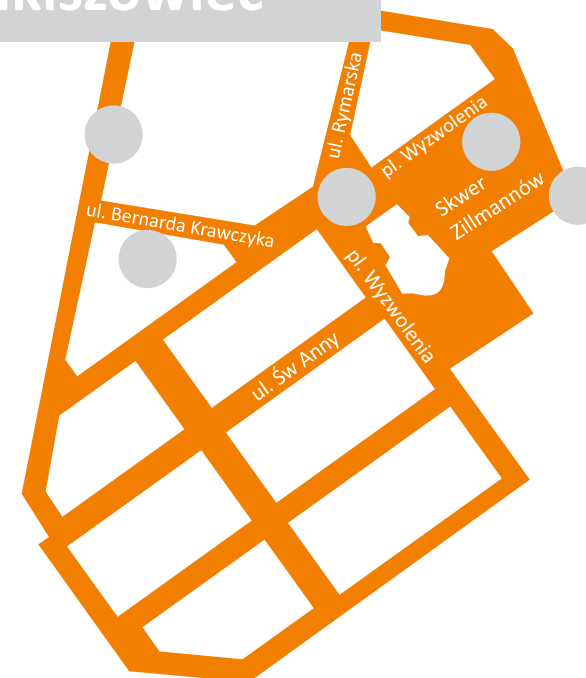
- Wstąpić do Oddziału Muzeum Historii Katowic (ul. Rymarska 4, Nikiszowiec) lub do Filii nr 2 Miejskiego Domu Kultury „Szopienice-Giszowiec” (Plac Pod Lipami 1, Giszowiec).
- Zaopatrzyć się w ulotkę „Szlakiem Gawlika”.
- Wybrać się na spacer po obu osiedlach, zaznaczając na odpowiednich mapkach miejsca, które namalował Ewald Gawlik, przyporządkowując im cyfry odpowiadające obrazom.
- Z wypełnionymi (prawidłowo!) ulotkami zgłosić się do Galerii Szyb Wilson (ul. Oswobodzenia 1, Katowice-Nikiszowiec), koniecznie zwiedzić wystawę malarstwa, a następnie odebrać **NAGRODĘ!**

To proste!!!

Giszowiec



Nikiszowiec



Jak dojechać?

Proponowana kolejność na szlaku to Giszowiec, Nikiszowiec, Galeria Szyb Wilson.

Autobusem

Całą trasę pokonasz autobusem nr 30 (Katowice Aleja Korfantego – Nikiszowiec Szyb Wilson – Nikiszowiec Szpital – Giszowiec Radosna).

Między przystankami Giszowiec Radosna – Nikiszowiec Kościół kursują autobusy nr 72, 292, 920.

Z Nikiszowca można przejść spacerem w kierunku Galerii Szyb Wilson (ok. 15 min) wzdłuż ul. Szopienickiej.

Samochodem

Do Giszowca z Katowic najłatwiej dojechać DK86, następnie w kierunku Nikiszowca i Galerii Szyb Wilson jeźdź wzdłuż ul. Szopienickiej. Powrót do Katowic trasą DK79. Zwracaj uwagę na znaki Szlaku Zabytków Techniki, które pomogą w dotarciu do obiektów.

W folderze wykorzystano obrazy ze zbiorów Muzeum Historii Katowic, Miejskiego Domu Kultury „Szopienice-Giszowiec”, KWK Murcki-Staszic oraz zbiorów prywatnych.

Fotoreprodukcje: Marek Locher, Piotr Sobański, Marcin Waszczak
Liczba nagród w zabawie ograniczona.



1



2



3



6



7



8



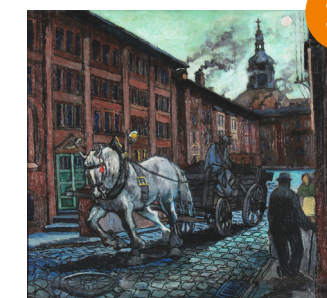
4



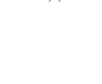
5



9



10



150 lat

www.zabytkitechniki.pl

Dofinansowane ze środków Województwa Śląskiego

Śląskie. Pozytywna energia